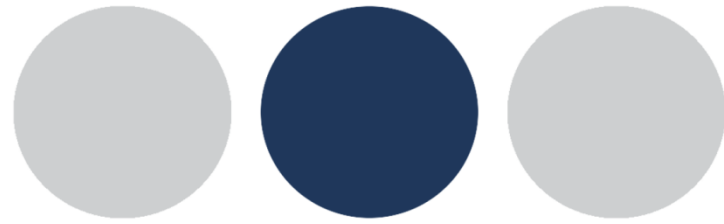


# Presentación Corporativa



**prodesis**  
México

# ¿Quiénes Somos?

Somos una empresa  
de consultoría y  
servicios en  
Tecnologías de la  
Información



## Profesionales De Sistemas

Más de 700 proyectos  
en Banca implementados  
exitosamente

**14 años de experiencia**



**Banca y Finanzas** como  
nuestra principal especialidad  
de negocio



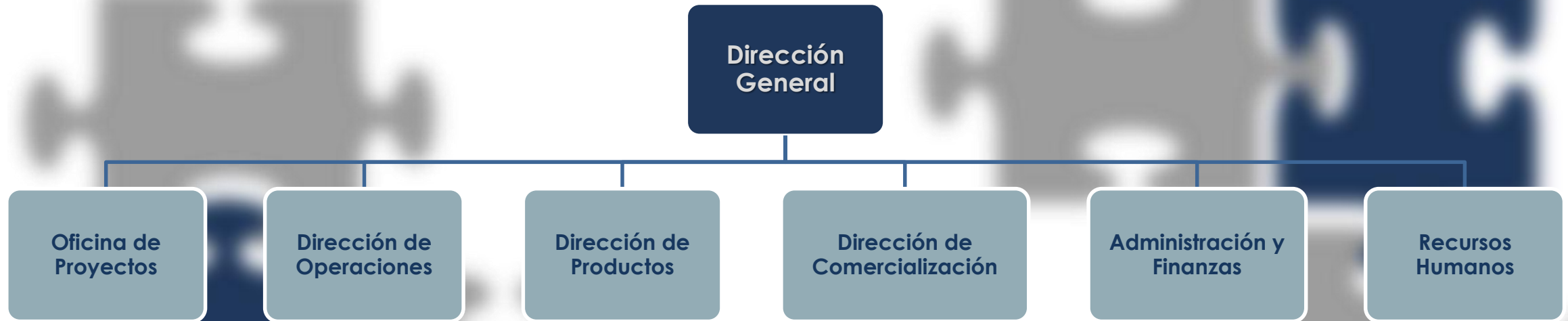
## Especialistas en CCM (Customer Communications Management)

- Partner VAR de GMC
- Pitney Bowes: Doc1, e2Vault
- CSF
- BDoc

Nuestro modelo de atención se basa en la Metodología Prodesis

# Nuestra Organización

## Organigrama – Primer nivel



## Migración de Aplicaciones

Host to Host

Datos

“Re-hosting” /  
Down Sizing

Unisys, Tandem,  
IBM mainframe  
y as400

Preparación  
Transformación

Extracción,  
Migración y  
Limpieza

Estabilización  
de  
Aplicaciones

# Plataformas



## Unisys

- Sistema Operativo: MPC
- Lenguaje de programación: COBOL, ALGOL, DM
- Bases de Datos: DMSII.



## Tandem

- Sistema Operativo: Guardian, UNIX
- Lenguaje de programación: COBOL, C, PTAL
- Bases de Datos: Enscribe, SQL Nonstp
- Manejador de Transacciones: Tuxedo



## IBM mainframe/as400/aix

- Sistema Operativo: z/OS, MVS, ESA, XA, OS400
- Lenguaje de programación: COBOL, REXX, Assembler, JCL
- Bases de Datos: DB2, ADABAS, IDMS, SQL7DS
- Herramientas: Viasoft, Revolve, Inspect, Platinum, Strobe, Playback, Changeman, Control-M



## Web

- Sistema Operativo: Windows, UNIX, LINUX, XA, OS400
- Lenguaje de programación: .Net, Java J2EE, Java Swing
- Bases de Datos: DB2, MySql, Oracle, MS SQL
- Herramientas: Eclipse, Netbeans, Spring, Hybernate, Ms TFS

# ¿Por qué elegirnos?

- **Estabilidad, seguridad y confianza**, nos respaldan más de 14 años de experiencia
- Nuestro **enfoque** se encuentra alineado a las **necesidades** y **expectativas** de nuestros **clientes**
- Nos gusta trabajar con base en **procesos**, procedimientos y la **normatividad** de nuestros clientes
- Alianzas estratégicas que nos permiten tener un **amplio rango** de **acción** en sus **proyectos**
- **Especialización** en soluciones relacionadas a la Banca y sector financiero.

## Contacto:

Gerardo López

[gerardo@prodesis.com.mx](mailto:gerardo@prodesis.com.mx)

044 55 2728 4734

Angel Molina

[amolina@prodesis.com.mx](mailto:amolina@prodesis.com.mx)

044 55 2328 1118



# ¡Gracias!